

### Informações gerais

A placa MAGOXX® é o produto ideal para a construção de paredes não estruturais. As placas são resistentes ao fogo, hidrófugas, resistentes a impactos, leves, altamente isolantes e adequadas a todos os acabamentos. As placas não são atacáveis por fungos e insetos. MAGOXX® é fácil de manusear e aplicar.

A placa MAGOXX® é incombustível (classe A1). Quando aplicada corretamente, uma placa de 9 mm pode oferecer resistência ao fogo durante mais de 60 minutos (conforme EN 1364-1: 2015), respondendo desta forma a rigorosos requisitos de segurança contra incêndio.

### Segurança



**Olhos:** Use óculos de proteção contra poeira durante o corte/perfuração.



**Inalação:** Use equipamento de proteção individual, ou seja, uma máscara com filtro tipo P2. Os filtros têm data de validade e devem ser substituídos. Informe-se junto do seu fornecedor.



**Pele:** Use roupa com mangas compridas, calças, boné e luvas para certificar de que poeiras e detritos não entram em contato com a pele.

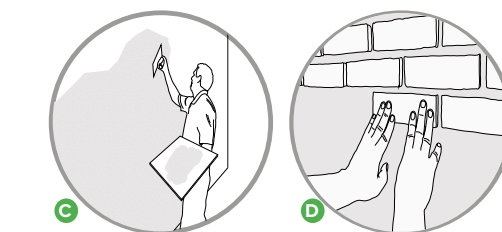
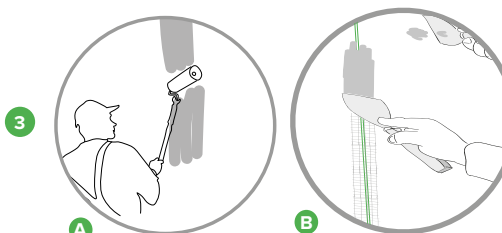
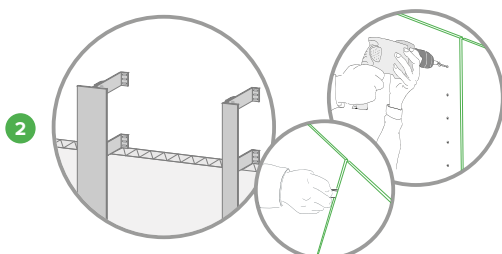
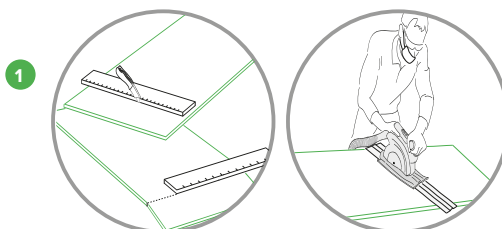


**Local de trabalho:** Será libertado pó quando cortar/serrar as placas MAGOXX®. Inalar poeira excessiva por longos períodos pode causar irritação ou problemas de saúde.



**Resíduos:** Descarte os resíduos de acordo com os regulamentos para lixo normal. MAGOXX® não contém amianto. Por favor, consulte a folha de Dados e Segurança de Materiais para conselhos sobre eliminação de resíduos.

### Aplicação



**Acabamento Cerâmico\*** - Para uma melhor impermeabilização da base, após o tratamento da junta, utilize um bicomponente Mortero BME 12002/BME 180L da Beissier (ou equivalente).

### Corte

Corte MAGOXX® manualmente, ou com ferramentas convencionais. Se trabalhar com uma serra circular, use do tipo BOSCH 2608644121 com lâmina Expert Fiber Cement com 4 dentes de serra (ou equivalente). Com serra de diamante - com um diâmetro de 350 mm e 54 a 80 dentes - a rotação ideal é de 3000 rpm.

### Estrutura e fixação

Construa a estrutura em madeira, perfis de aço, alumínio ou outros. Fixe MAGOXX® com parafusos zincados PECOL (ou equivalente), com distância de 20 a 30 cm entre eles, e a 1,5 cm das bordas da placa. Deixe uma junta de 3 a 4 mm entre placas. Fixe a placa com a superfície lisa para fora.

### Acabamento

**Cerâmico\*** - Preencha as juntas com Revoco Plástico BR SL01 ou Aguaplack Top Joint da Beissier (ou equivalente), e aplique rede de fibra de vidro anti-alcalina fina 50 mm largura, de seguida aplique Fondo Selante Impermeável (ou equivalente), e aplique o cerâmico com cimento cola Multiflex da Beissier (ou equivalente) (D).

**ETICS** - Cole o isolamento com massa BMB 12003 da Beissier (ou equivalente), e aplique rede de fibra de vidro anti-alcalina 160gr com massa BMB 12003 da Beissier (ou equivalente). Recomenda-se a consulta do Guia Verde da Beissier.

### Pintura

**Lisa** - Recomendamos a aplicação de primário Hidrogrund da Beissier (ou equivalente). De seguida pinte com Betaelastic da Beissier (ou equivalente).

**Areada** - Recomendamos a aplicação de primário acrílico Fondo Pétreo da Beissier (ou equivalente). De seguida pinte com Granocryl da Beissier (ou equivalente).

### Ferramentas necessárias



Material de proteção



Serra circular



X-ato



Serra manual



Aparafusadora e Berbequim



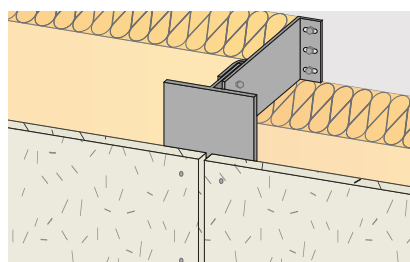
Parafusos



Pintura

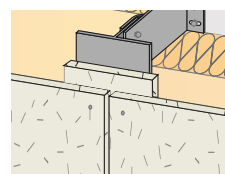


Ferramentas de reboco



Base construída com estrutura em perfis de aço

### Versão melhorada com resistência ao fogo até 90 minutos

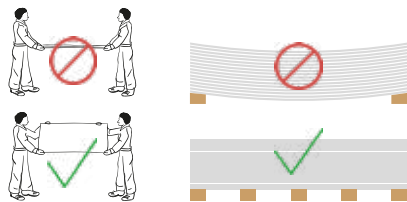


O sistema apresentado em cima é para resistência ao fogo até 60 minutos. Para resistência superior até 90 minutos, fixe tiras de MAGOXX® 9 mm com 150 mm entre as placas e a estrutura (perfis de aço ou madeira).



### Transporte e armazenamento

As paletes devem ser armazenadas num local seco, coberto e ventilado, sobre uma superfície plana. De preferência, as paletes devem ser cobertas durante o transporte. As placas não suportam carga.



### Saúde

As placas MAGOXX® contém as seguintes substâncias:

- Óxido de magnésio - MgO
- Malha de fibra de vidro
- Bambú
- Sulfato de magnésio - MgSO<sub>4</sub>
- Tecido algodão
- Perlite

A placa MAGOXX® é não-tóxica, não-explosiva e incombustível.

### Medidas de primeiros socorros

**Contato com os olhos:** As poeiras podem causar irritação temporária e lacrimejamento. Remova as lentes de contato quando necessário. Enxague os olhos imediatamente com água ou solução salina fisiológica. Entre em contato com um médico se a irritação persistir.

**Contato com a pele:** O pó pode causar irritação após atrito com a pele. Lave a pele com água e sabão neutro. Entre em contato com um médico se a irritação persistir.

**Inalação:** O pó pode causar irritação no nariz e garganta. É necessária uma boa ventilação durante a aplicação em interiores.

**Ingestão:** A ingestão de poeira pode causar pequenos inconvenientes e irritação na boca. Beba bastante água. Não tente provocar vômitos e entre em contato com um médico.

**Efeitos crônicos:** A exposição repetida e prolongada à poeira pode causar um risco maior de bronquite e levar à inflamação dos pulmões.

**Informações:** Mostre este documento e a ficha de informações de segurança ao médico ou à autoridade em questão.

### Suporte Técnico

Entre em contato para obter suporte aos produtos ou à instalação referente a qualquer produto ou serviço MAGOXX®.

Para mais informações consulte [www.mgoboard.pt](http://www.mgoboard.pt)

### Informações adicionais

Todos os produtos são testados de acordo com a ETAG 018: Diretriz Europeia para aprovação técnica de produtos de proteção contra incêndio.

Performance	
Certificação CE (NB 0620)	ETA 15/0643
Resistência à flexão	ETAG 18-1/18-4, norm 5.2.4
Resistência à tração (perpendicular)	EN 326-1, EN 319
Resistência à tração (paralela)	ETAG 18-1/18-4, EN 789 norm 9
Força compressiva	ETAG 18-1/18-4, EN 789 norm 8
Construção de paredes resistentes ao fogo	EN 1364-1:2015
Colunas e vigas de aço resistentes ao fogo (60 minutos)	EN 13381-4
Resistência à água	EN 12467: 2012
Classe de transmissão de som	ASTM E90 & ASTM E413

Produtos	MAGOXX® Board				
	4mm	6mm	9mm	12mm	18mm
Densidade	1.000 kg/m <sup>3</sup>	1.000 kg/m <sup>3</sup>	1.000 kg/m <sup>3</sup>	1.000 kg/m <sup>3</sup>	1.000 kg/m <sup>3</sup>
Classe de reação ao fogo	A1	A1	A1	A1	A1
Teor de humidade (20 °C, 65% RV)	18,1%	18,1%	18,1%	18,1%	18,1%
Conductividade térmica			0,213 W/(m·K)	0,231 W/(m·K)	
Conductividade acústica (folha simples)			26 dB	27 dB	28 dB
Resistência à flexão (N/mm <sup>2</sup> )	27,48	19,81	13,40	12,33	8,02
Elasticidade (N/mm <sup>2</sup> )	7.682	5.315	4.599	4.317	4.288
Resistência à tração (N/mm <sup>2</sup> )	7,48	4,81	2,61	2,80	2,95
Força compressiva (N/mm <sup>2</sup> )	13,43	11,50	10,58	10,06	14,36
Resistência ao arranque do prego			394,5 N		

### Disponibilidade

MAGOXX® está disponível nos seguintes tamanhos e espessuras.

A cor padrão das placas é branco, mas podem ser fabricadas outras cores.

Comprimento x largura (mm)	Espessura (mm)	Cor
2.400 x 1.100 mm	12 mm	Branco (standard)
600 x 2.400 mm	18 mm	Branco (standard)

### Recomendações

Recomendamos o uso de parafusos PECOL e produtos de acabamento da Beissier.

Espessura da placa	Comprimento do parafuso	Distância da borda
12 mm	32 mm	15 mm
18 mm	45 mm	15 mm

