

MAGOXX® Board

incombustível, anti-humidade e alta-dureza

Manual de Aplicação - Paredes Interiores

Informações gerais

A placa MAGOXX® é o produto ideal para a construção de paredes não estruturais. As placas são resistentes ao fogo, hidrófugas, resistentes a impactos, leves, altamente isolantes e adequadas a todos os acabamentos. As placas não são atacáveis por fungos e insetos. MAGOXX® é fácil de manusear e aplicar.

A placa MAGOXX® é incombustível (classe A1). Quando aplicada corretamente, uma placa de 9 mm pode oferecer resistência ao fogo durante mais de 60 minutos (conforme EN 1364-1: 2015), respondendo desta forma a rigorosos requisitos de segurança contra incêndio.

Segurança



Olhos: Use óculos de proteção contra poeira durante o corte/perfuração.



Inalação: Use equipamento de proteção individual, ou seja, uma máscara com filtro tipo P2. Os filtros têm data de validade e devem ser substituídos. Informe-se junto do seu fornecedor.



Pele: Use roupa com mangas compridas, calças, boné e luvas para certificar de que poeiras e detritos não entram em contato com a pele.



Local de trabalho: Será libertado pó quando cortar/serrar as placas MAGOXX®. Inalar poeira excessiva por longos períodos pode causar irritação ou problemas de saúde.



Resíduos: Descarte os resíduos de acordo com os regulamentos para lixo normal. MAGOXX® não contém amianto. Por favor, consulte a folha de Dados e Segurança de Materiais para conselhos sobre eliminação de resíduos.

Ferramentas necessárias



Material de proteção



Serra circular



X-ato



Serra manual



Aparafusadora e Berbequim



Parafusos

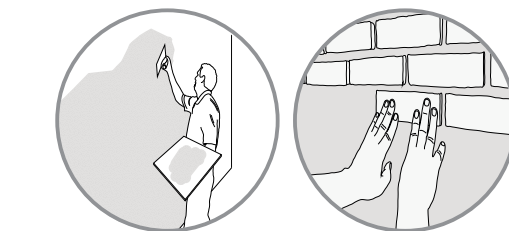
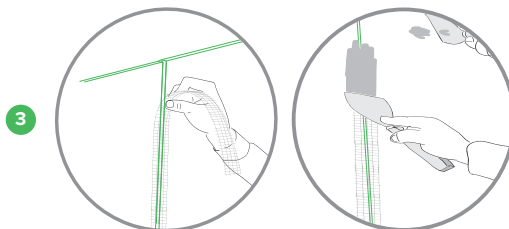
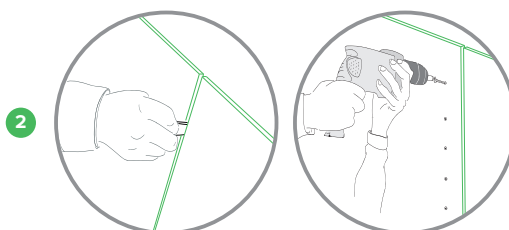
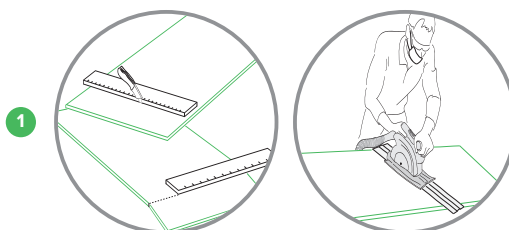


Pintura

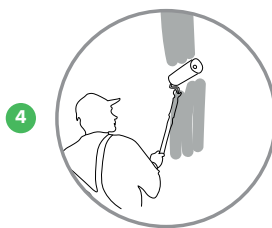


Ferramentas de reboco

Aplicação



Acabamento Cerâmico* - Para uma melhor impermeabilização da base, após o tratamento da junta, utilize um bicomponente Mortero BME 12002/BME 180L da Beissier (ou equivalente).



Corte

As placas MAGOXX® podem ser cortadas manualmente, ou com ferramentas de corte convencional. Se trabalhar com uma serra circular, use tipo BOSCH 2608644121 com lâmina Expert Fiber Cement com 4 dentes de serra (ou equivalente). Com serra de diamante - com um diâmetro de 350 mm e 54 a 80 dentes - a rotação ideal é de 3000 rpm.

Estrutura

MAGOXX® podem ser usadas em estruturas de perfil galvanizado ou vigas de madeira. Se necessário, colocar isolamento.

Fixação

Fixe MAGOXX® com parafusos zincados PECOL (ou equivalente), distanciados 20 a 30 cm entre eles, e a 1,5 cm das bordas da placa. Deixe junta de 3 a 4 mm entre placas. Fixe a placa com a superfície lisa para fora.

Acabamento

Cerâmico* - Preencha as juntas com Revoco Plástico BR SL01 ou Aguaplack Top Joint da Beissier (ou equivalente), e aplique rede de fibra de vidro anti-alkalina fina 50 mm largura, de seguida aplique Fondo Selante Impermeável (ou equivalente), e aplique o cerâmico com cimento cola Multiflex da Beissier (ou equivalente).

Pintura

Acrilica - Recomendamos a aplicação de primário Fixacryl ou DRYWALL Primer da Beissier (ou equivalente). De seguida pinte com BetaPlast 92 da Beissier (ou equivalente).

Vinilica - Recomendamos a aplicação de primário Fixacryl ou DRYWALL Primer da Beissier (ou equivalente). De seguida pinte com BetaPlast 50 da Beissier (ou equivalente).

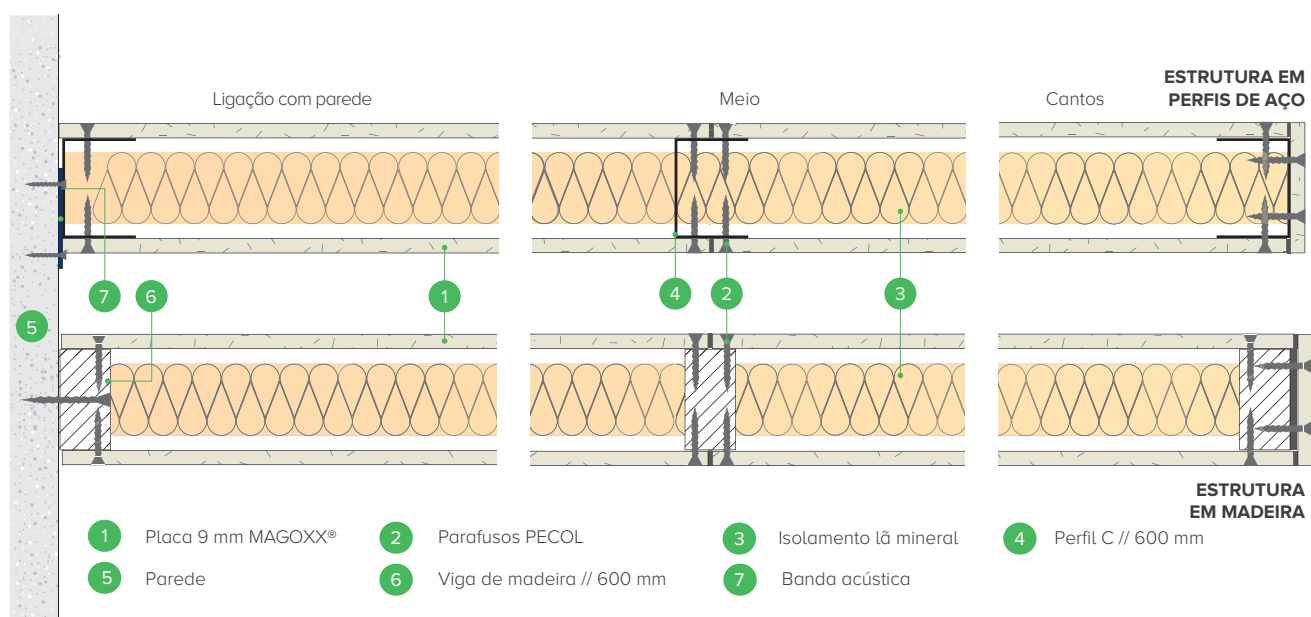
Anti-humidade - Para zonas húmidas como piscinas e saunas, aplique primário Fixacryl ou DRYWALL Primer da Beissier (ou equivalente). De seguida pinte com Isolfix da Beissier (ou equivalente).



MAGOXX[®] Board

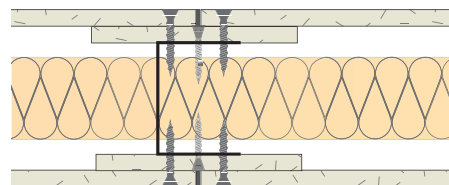
incombustível, anti-humidade e alta-dureza

Manual de Aplicação - Paredes Interiores



Versão melhorada com resistência ao fogo até 90 minutos

O sistema apresentado em cima é para resistência ao fogo até 60 minutos. Para resistência superior até 90 minutos, fixe tiras de MAGOXX[®] 9 mm com 150 mm entre as placas e a estrutura (perfis de aço ou madeira).



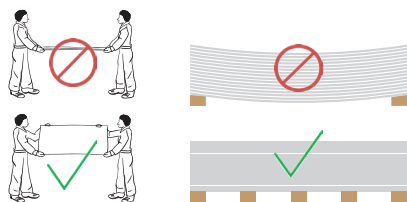
MAGOXX® Board

incombustível, anti-humidade e alta-dureza

Manual de Aplicação - Paredes Interiores

Transporte e armazenamento

As paletes devem ser armazenadas num local seco, coberto e ventilado, sobre uma superfície plana. De preferência, as paletes devem ser cobertas durante o transporte. As placas não suportam carga.



Saúde

As placas MAGOXX® contém as seguintes substâncias:

- Óxido de magnésio - MgO
- Malha de fibra de vidro
- Bamboo
- Sulfato de magnésio - MgSO₄
- Tecido algodão
- Perlite

A placa MAGOXX® é não-tóxica, não-explosiva e incombustível.

Medidas de primeiros socorros

Contato com os olhos: As poeiras podem causar irritação temporária e lacrimejamento. Remova as lentes de contato quando necessário. Enxague os olhos imediatamente com água ou solução salina fisiológica. Entre em contato com um médico se a irritação persistir.

Contato com a pele: O pó pode causar irritação após atrito com a pele. Lave a pele com água e sabão neutro. Entre em contato com um médico se a irritação persistir.

Inalação: O pó pode causar irritação no nariz e garganta. É necessária uma boa ventilação durante a aplicação em interiores.

Ingestão: A ingestão de poeira pode causar pequenos inconvenientes e irritação na boca. Beba bastante água. Não tente provocar vômitos e entre em contato com um médico.

Efeitos crônicos: A exposição repetida e prolongada à poeira pode causar um risco maior de bronquite e levar à inflamação dos pulmões.

Informações: Mostre este documento e a ficha de informações de segurança ao médico ou à autoridade em questão.

Suporte Técnico

Entre em contato para obter suporte aos produtos ou à instalação referente a qualquer produto ou serviço MAGOXX®.

Para mais informações consulte www.mgoboard.pt

Informações adicionais

Todos os produtos são testados de acordo com a ETAG 018: Diretriz Europeia para aprovação técnica de produtos de proteção contra incêndio.

Performance	
Certificação CE (NB 0620)	ETA 15/0643
Resistência à flexão	ETAG 18-1/18-4, norm 5.2.4
Resistência à tração (perpendicular)	EN 326-1, EN 319
Resistência à tração (paralela)	ETAG 18-1/18-4, EN 789 norm 9
Força compressiva	ETAG 18-1/18-4, EN 789 norm 8
Construção de paredes resistentes ao fogo	EN 1364-1:2015
Colunas e vigas de aço resistentes ao fogo (60 minutos)	EN 13381-4
Resistência à água	EN 12467: 2012
Classe de transmissão de som	ASTM E90 & ASTM E413

Produtos	MAGOXX® Board				
	4mm	6mm	9mm	12mm	18mm
Densidade	1.000 kg/m ³	1.000 kg/m ³	1.000 kg/m ³	1.000 kg/m ³	1.000 kg/m ³
Classe de reação ao fogo	A1	A1	A1	A1	A1
Teor de humidade (20 °C, 65% RV)	18,1%	18,1%	18,1%	18,1%	18,1%
Condutividade térmica			0,213 W/(m·K)	0,231 W/(m·K)	
Condutividade acústica (folha simples)			26 dB	27 dB	28 dB
Resistência à flexão (N/mm ²)	27,48	19,81	13,40	12,33	8,02
Elasticidade (N/mm ²)	7.682	5.315	4.599	4.317	4.288
Resistência à tração (N/mm ²)	7,48	4,81	2,61	2,80	2,95
Força compressiva (N/mm ²)	13,43	11,50	10,58	10,06	14,36
Resistência ao arranque do prego			394,5 N		

Disponibilidade

MAGOXX® está disponível nos seguintes tamanhos e espessuras. A cor padrão das placas é branco, mas podem ser fabricadas outras cores.

Comprimento x largura (mm)	Espessura (mm)	Cor
2.000 x 1.100 mm	9 mm	Branco (standard)
2.400 x 1.100 mm	9 mm	Branco (standard)
2.400 x 1.100 mm	12 mm	Branco (standard)

Recomendações

Recomendamos o uso de parafusos PECOL e produtos de acabamento da Beissier.

Espessura da placa	Comprimento do parafuso	Distância da borda
9 mm	25 mm	15 mm
12 mm	32 mm	15 mm

